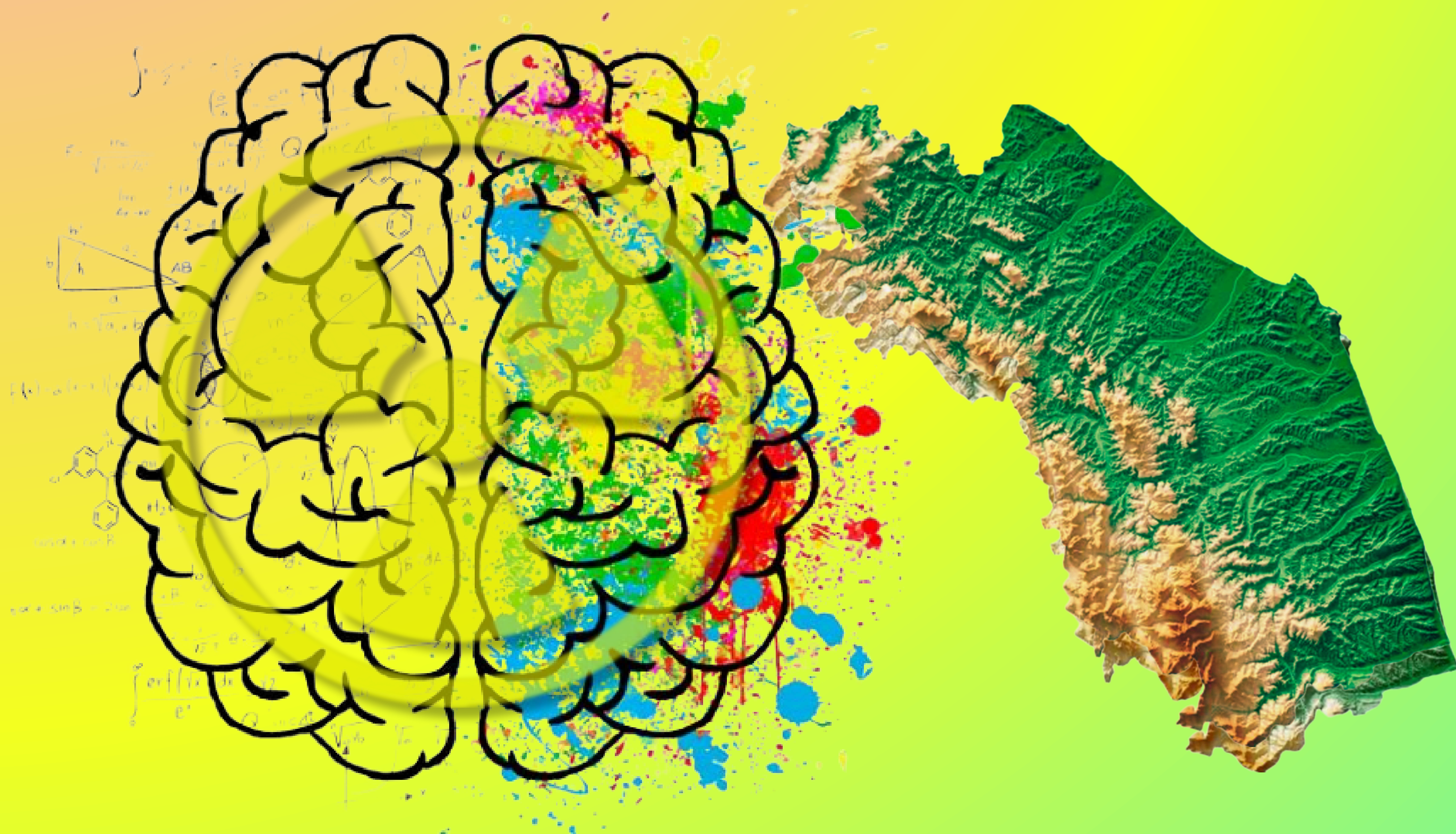


Regione Marche e Ictus: diagnosi radiologica e tavola rotonda hub-spoke



6 giugno 2025 - ore 8:30
aula T Università di Medicina

Direttore Scientifico: Gabriele Polonara

Responsabile Scientifico: Elena Gambelli

**Iscrizioni: invia mail a noemi.lucchetti@ospedaliriuniti.marche.it
o ilaria.giorgini@ospedaliriuniti.marche.it**

Destinatari: Anestesisti, Medici di emergenza urgenza del PS e 118, Neuroradiologi, Neurochirurghi, Neurologi, Radiologi, Medici specialisti in formazione, Infermieri, TSRM

PRESENTAZIONE: il corso tratta l'iter diagnostico strumentale e la diagnosi differenziale dell'ictus ischemico, con particolare attenzione alle criticità del percorso di centralizzazione del paziente dall'accesso in pronto soccorso al ricovero.

OBIETTIVI GENERALI-FINALITA: fare il punto sulle metodiche diagnostiche disponibili per l'ictus ischemico e sul loro miglior impiego, considerando anche le principali patologie che potrebbero rientrare nella diagnosi differenziale.

Seguirà una tavola rotonda per evidenziare punti di forza e progressi, criticità su cui discutere e cercare soluzioni con la collaborazione di tutti tra il centro Hub (AOU delle Marche) ed gli ospedali marchigiani con i centri spoke.

OBIETTIVI SPECIFICI:

L'obiettivo finale del corso è far emergere e riconsiderare quanto più possibile le varie criticità, al fine di ottimizzare il percorso diagnostico e terapeutico del paziente con ictus ischemico acuto.

Programma

8:30-8:45	Accoglienza e registrazione dei partecipanti	
8:45-9:00	Saluti di benvenuto e presentazione corso	Andrea Giovagnoni Gabriele Polonara
	I parte: La diagnostica radiologica	Moderatori: Luigino De Dominicis, Elena Gambelli, Leonardo Tamburri, Emanuele Puca
9:00-9:30	Introduzione: Back to school	Elena Gambelli
9:30-10:00	ANGIO-TC: come si fa e quali informazioni anatomiche fornisce	Mirko Giannoni
10:00-10:30	TC BASALE E PATOLOGIA VASCOLARE INTRACRANICA	Nathalie Herber
10:30-11:00	PATOLOGIA DEI VASI EPIDURALI	Riccardo Gigli
11:00-11:30	TC PERFUSION: come si fa, quali informazioni fornisce, stato dell'arte	Elena Marini
11:30-12:00	Trattamento endovascolare	Stefano Bruni
12:30-12:45	Coffee Break	
12:45-13:45	Tavola rotonda: criticità nella diagnosi radiologica, gestione clinica e centralizzazione del paziente con ictus (patologia tempo dipendente) Gruppo HUB: Neurologo (Marco Bartolini) Medico di PS (Susanna Contucci) Anestesista (Elisabetta Cerutti) Neuroradiologo interventista (Stefano Bruni) Gruppo SPOKE: Neurologo (Emanuele Medici) Emergenza territoriale (Umberto Gnudi) Medico di PS (Antonio Ciucani) Radiologo Anna Maria Totaro	Moderatori: Cristina Paci, Gabriele Polonara, Mauro Silvestrini
13:45-14:00	Chiusura lavori	

Relatori / Moderatori:

Dott. **Marco Bartolini** (Responsabile di SOSD Stroke Unite - AOU delle Marche)

Dott. **Stefano Bruni** (Responsabile SOS Neuroradiologia Interventistica - AOU delle Marche)

Dott.ssa **Cerutti Elisabetta** (Direttrice di SOD Anestesia e Rianimazione dei Trapianti e Chirurgia Maggiore - AOU delle Marche)

Dott. **Antonio Ciucani** (Direttore Pronto Soccorso - AST 4)

Dott.ssa **Susanna Contucci** (Direttrice SOD Pronto Soccorso e OBI - AOU delle Marche)

Dott. **Luigino De Dominicis** (Direttore UOC Neurologia - Senigallia)

Dott.ssa **Elena Gambelli** (Dirigente Medico Clinica di Neuroradiologia - AOU delle Marche)

Dott. **Mirko Giannoni** (Responsabile della UOSD di diagnostica per immagini neurologica - IRCCS INRCA Ancona)

Dott. **Riccardo Gigli** (Dirigente Clinica di Neuroradiologia - AOU delle Marche)

Prof. **Andrea Giovagnoni** (Direttore Dipartimento Scienze Radiologiche - AOU delle Marche)

Dott. **Umberto Gnudi** (Direttore Emergenza Sanitaria territoriale AST1)

Dott.ssa **Nathalie Herber** (Dirigente Medico Clinica di Neuroradiologia - AOU delle Marche)

Dott.ssa **Elena Marini** (Vicedirettrice Radiologia Fano e Pesaro)

Dott. **Emanuele Medici** (Direttore Neurologia Ospedale Provinciale Macerata)

Dott.ssa **Cristina Paci** (Direttore UOC Neurologia - AST5)

Prof. **Mauro Silvestrini** (Direttore Clinica Neurologica - AOU delle Marche)

Dott. **Emanuele Puca** (Dirigente Medico Neurologia - AST5)

Dott. **Leonardo Tamburri** (Dirigente Medico Radiologia - AST5)

Dott.ssa **Anna Maria Totaro** (Dirigente Medico UOC Radiologia e Diagnostica per Immagini - Jesi)

Segreteria organizzativa:

TSRM (noemi.lucchetti@ospedaliriuniti.marche.it e
ilaria.giorgini@ospedaliriuniti.marche.it),
infermiere Cl. Neuroradiologia