



OSPEDALE MAGGIORE DI CREMA



OSPEDALE SANTA MARTA
DI RIVOLTA D'ADDA



CENTRO DI CURE SUB ACUTE
SONCINO



POLIAMBULATORI



CASA DELLA COMUNITA

INFORMAZIONI E ISCRIZIONI

Si precisa che il partecipante dovrà iscriversi sul portale Sigma Formazione

Le iscrizioni, concordate con il coordinatore/direttore, vanno effettuate tramite il portale della formazione al seguente Link: <https://formazione.sigmapaghe.com>, utilizzando le credenziali d'accesso dell'angolo del dipendente e scegliendo l'evento dal catalogo corsi. La partecipazione verrà autorizzata dal coordinatore/direttore tramite il medesimo portale.

Il partecipante frequenta il corso timbrando in uscita dall'orario normale e timbrando in entrata il minuto successivo scegliendo sul display del timbratore l'icona "Aggiornamento". Al termine della sessione dovrà timbrare in uscita scegliendo sempre modalità "Aggiornamento"

L'evento è accreditato 22 - Fragilità e cronicità (minori, anziani, dipendenze da stupefacenti, alcool e ludopatia, salute mentale), nuove povertà, tutela degli aspetti assistenziali, sociosanitari, e socio-assistenziali;

Sono previsti **80 partecipanti – Tutte le professioni**

ATTESTATI DI PARTECIPAZIONE ECM/CPD

Il rilascio degli attestati è subordinato alla partecipazione del 80% dell'intero programma, secondo le indicazioni DGR. n. 11839 del 23/12/2015 e s.m.i., alla compilazione del questionario di gradimento e apprendimento.

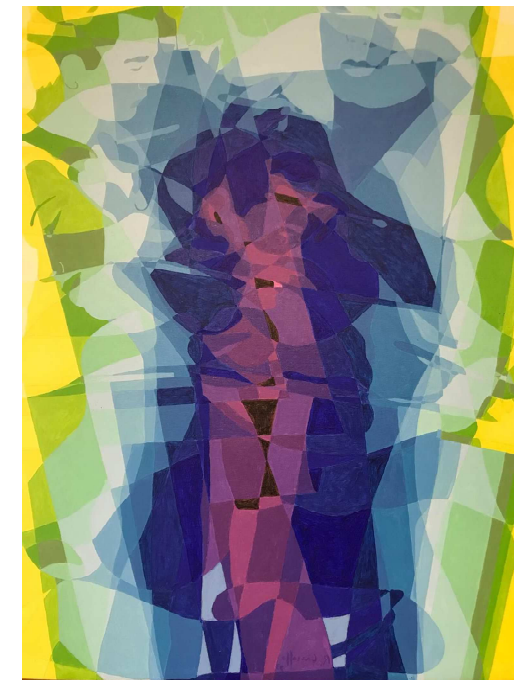
PREMESSA.

Una crescente mole di dati epidemiologici, clinici e sperimentali indica l'esistenza di differenze rilevanti nell'insorgenza, nella progressione e nelle manifestazioni cliniche delle malattie comuni a uomini e donne, nella risposta e negli eventi avversi associati ai trattamenti terapeutici, nonché negli stili di vita e nella risposta ai nutrienti. Anche l'accesso alle cure presenta rilevanti disuguaglianze legate al genere. L'Italia è stato il primo paese al mondo a dotarsi di una legge, la 3/2018 che con l'art. 3 prevede l'applicazione e diffusione della Medicina di genere nel servizio Sanitario Nazionale. In attuazione dell'articolo 3 è stato predisposto il Piano Nazionale per l'applicazione e la diffusione della MdG con quattro aree principali di azione: percorsi clinici, ricerca, formazione e comunicazione e con gli indicatori di monitoraggio per una reale applicazione sul territorio nazionale.

L'obiettivo del Convegno è quello di promuovere un approccio interdisciplinare tra le diverse aree mediche che tenga conto delle differenze derivanti dal genere, per garantire l'appropriatezza e l'equità nella prevenzione, nella diagnosi e nella cura, ponendoci dinnanzi alle sfide che l'intelligenza artificiale (IA) determina nel campo della salute, già alle prese con le criticità attuali: longevità, cronicità e sostenibilità. La Cura secondo l'ottica della MdG volta all'equità nella salute si dovrà confrontare con le problematiche di scenario demografico e di prospettiva tecnologica con tutte le conseguenze sociosanitarie ad esso legate e le opportunità e rischi ad essa connessi.

DIREZIONE GENERALE

Le sfide della Medicina di Genere: intelligenza artificiale, longevità e cura



16 NOVEMBRE 2024

sede

Sala Meeting – Hotel IL PONTE DI RIALTO

Via Luigi Cadorna 5/7

Crema



Comune di Crema



ASSOCIAZIONE ITALIANA
DONNE MEDICO
Sezione di Crema



Ospedale
Maggiore

Sistema Socio Sanitario



Regione
Lombardia

ASST Crema

Responsabile Scientifico, *Antonia Carlino*
Responsabile Organizzativo, *Rosina Paletta*

PROGRAMMA

DOCENTI:

<i>Bianconi</i>	<i>Loreley</i>	Medico di Medicina Generale, Azienda USL della Romagna Dirigente medico in Neurologia, ASST Papa Giovanni XXIII, Bergamo; già Segretario XII Commissione (Affari Sociali) Camera dei Deputati
<i>Bologna</i>	<i>Fabiola</i>	XXIII, Bergamo; già Segretario XII Commissione (Affari Sociali) Camera dei Deputati
<i>Bovone</i>	<i>Luciana</i>	Internista, Medico Medicina Generale Milano Dipartimento di Scienze biotecnologiche di base, cliniche intensivologiche e perioperatorie
<i>Callà</i>	<i>Cinzia</i>	Università Cattolica del Sacro Cuore Area Diagnostica di Laboratorio Fondazione Policlinico Universitario A. Gemelli IRCCS Università Cattolica del S. Cuore
<i>Caputi</i>	<i>Luigi</i>	Direttore UOC Neurologia, ASST Crema. Coordinatore per la Lombardia SNO Presidente AIDM sez Crema, componente GdL Naz Fnomceo Medicina di Genere, componente ONSEPS
<i>Carlino</i>	<i>Antonia</i>	osservatorio Nazionale Sicurezza esercenti professioni sanitarie, già responsabile US patologia gravidanza ASST Crema
<i>Castiglioni</i>	<i>Isabella</i>	Professore Ordinario in Fisica Applicata, Uni Mi Biologo, PhD, Specialista in Scienza dell'Alimentazione, RTD-A, Uni PV
<i>De Giuseppe</i>	<i>Rachele</i>	Direttore Dipartimento Neuroscienze Cliniche - Direttore Neurologia 1 - Malattia di Parkinson e Disturbi del Movimento Fondazione, Past President SINC. Fondazione IRCS Istituto Neurologico Carlo Besta
<i>Eleopra</i>	<i>Roberto</i>	U.S.S. Neurologia in Patologie Plurispecialistiche P.O. Fatebenefratelli - ASST Fatebenefratelli- Sacco-Milano
<i>Fetoni</i>	<i>Vincenza</i>	U.S.S. Neurologia in Patologie Plurispecialistiche P.O. Fatebenefratelli - ASST Fatebenefratelli- Sacco-Milano
<i>Garavaglia</i>	<i>Barbara</i>	Presidente Centro Studi Nazionale su Salute e Medicina di Genere. Professore Ordinario (fuori ruolo), Studioso Senior, Università di Padova
<i>Giovannella</i>	<i>Baggio</i>	Medico di igiene e sanità pubblica-organizzazione servizi Sanitari di base - ASLI Città di Torino - AIDM città Metropolitana Torino
<i>Grosso</i>	<i>Susy</i>	Dirigente Medico USC Neurologia, ASST Crema Dirigente Medico Radiologo
<i>Paletta</i>	<i>Rosina</i>	diagnostico/interventistico, Ricerca sanitaria, Ospedale San Raffaele
<i>Palumbo</i>	<i>Diego</i>	Leonardo Pantoni, Professore Ordinario di Neurologia, Università degli Studi di Milano, Direttore SC Neurologia e Stroke Unit, ASST FBT Sacco
<i>Pantoni</i>	<i>Leonardo</i>	Direttore Generale ATS Valpadana
<i>Ramponi</i>	<i>Ida</i>	Dirigente medico di Gastroenterologia, ASST Crema
<i>Romeo</i>	<i>Samanta</i>	Professore associato di Neurologia, Direttore UOC Neurologia Ospedale San Donato, Milano
<i>Salsone</i>	<i>Maria</i>	Specialista in Scienza dell'Alimentazione A.NS.I.S.A. e presidente AIDM Trieste
<i>Sbisà</i>	<i>Paola</i>	Dirigente Medico Responsabile USS Centro diabetologico, ASST Crema
<i>Severgnini</i>	<i>Silvia</i>	Direttore del Dipartimento di Medicina di Laboratorio - Centro Emostasi e Trombosi. ASST Cremona
<i>Testa</i>	<i>Sophie</i>	Presidente Nazionale Associazione Donna Medico Direttore USC Neurofisiopatologia IRCCS Ospedale Policlinico Universitario San Martino di Genova, Vice Presidente LICE
<i>Vezzani</i>	<i>Antonella</i>	Presidente Nazionale Associazione Donna Medico Direttore USC Neurofisiopatologia IRCCS Ospedale Policlinico Universitario San Martino di Genova, Vice Presidente LICE
<i>Villani</i>	<i>Flavio</i>	Presidente LICE

8.00-8.30 – Registrazione partecipanti

8.30-9.00 – Apertura dei lavori

9.00-9.10 – Introduzione

Antonia Carlino

Una nuova visione di salute

Moderatori: *Fabiola Bologna, Calla' Cinzia, Antonia Carlino*

9.10-9.30 AIDM per la Medicina di genere

Antonella Vezzani

9.30-9.50 Salute, longevità e genere –

Giovannella Baggio

9.50-10.10 Salute, longevità e territorio

Guendalina Graffigna

10.10-10.20 Discussione

Integrazione delle tecnologie nella pratica clinica

Moderatori: *Sophie Testa, Susy Grosso, Giuseppe Salintri*

10.20-10.40 Intelligenza artificiale e Medicina di genere

Isabella Castiglioni

10.40-11.00 Intelligenza artificiale applicata alla Medicina di genere: un'esperienza in itinere

Diego Palumbo

11.00-11.10 Discussione

11.10 Coffee Break

New trend in Neurologia

Moderatori: *Maria Salsone, Vincenza Fetoni, Leonardo Pantoni*

11.30-11.50 Brain Health

Luigi Caputi

11.50-12.10 Focus sull'epilessia e differenze di genere nella terapia anticrisi

Flavio Villani

12.10-12.30 Malattia di Parkinson: differenze di genere, dalla clinica alla terapia nelle fasi iniziali

Rosina Paletta

12.30-12.50 Malattia di Parkinson: differenze di genere nelle terapie della fase avanzata

Roberto Eleopra

12.50-13.00 Discussione

13.00 - 14:00 Light Lunch

Tavola Rotonda

14.00-14.30 Genere e impatto delle nuove tecnologie in sanità

Moderata Barbara Garavaglia

G. Baggio, I. Castiglioni, G. Graffigna, A. Vezzani, I. Ramponi, Antonia Carlino

Prevenzione e cronicità

Moderatori: *Loreley Bianconi, Luciana Bovone, Annamaia Bona*

14.30-14.50 Diabesità la nuova epidemia

Silvia Severgnini

14.50-15.10 Nutrizione e genere

Paola Sbisà

15.10-15.30 Nutrizione come prevenzione

Rachele De Giuseppe

15.30-15.50 Patologie gastrointestinali con sguardo di genere

Samanta Romeo

15.50-16.00 Discussione

16.00-17.00 Take Home Message

Chiusura dei lavori e ECM