

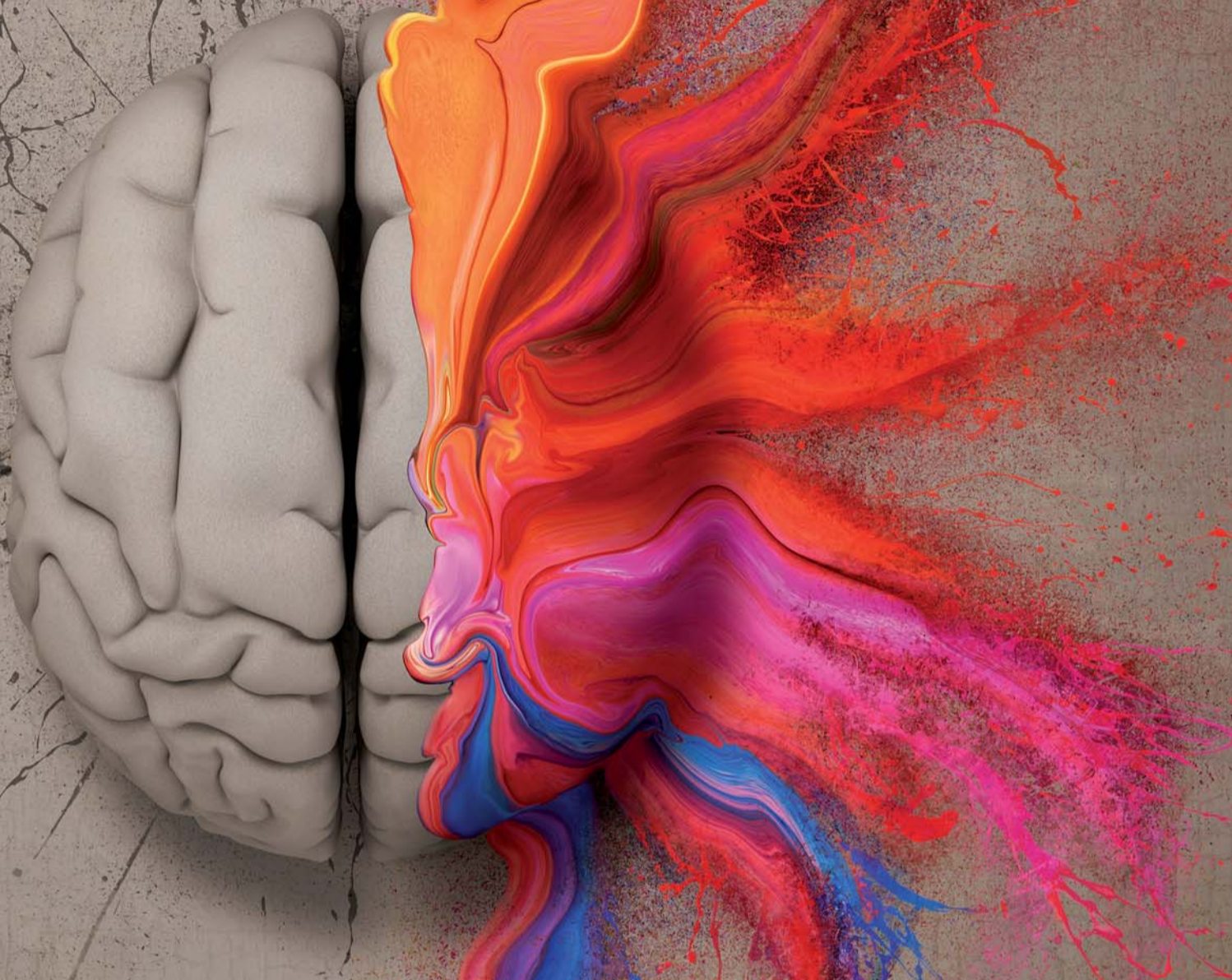
Patrocinio richiesto a



ARGOMENTI DI NEUROSCIENZE

SNO APPULO LUCANA 2018

Direttore del Corso
Prof. B. Passarella
Direttore U.O.C. Neurologia - P.O. "A. Perrino" Brindisi



BRINDISI - 6 Luglio 2018
Sala conferenze dell'Autorità Portuale - Lungomare Margherita

08.15 Registrazione partecipanti

08.30 Saluto del Coordinatore nazionale delle sez. SNO regionali *D. Consoli*
Introduzione ai lavori *B. Passarella*

DISTURBI DEL MOVIMENTO Moderatori: *M. De Mari, F. Tamma, G. Trianni*

08.45 **Deep Brain Stimulation** *Alberto Franzin, Francesco Romeo*
09.15 **Terapie della fase avanzata della malattia di Parkinson: luci ed ombre** *Maria Antonietta Volontè, Francesca Spagnolo*
09.45 **Malattia di Gilles de la Tourette: insidie diagnostiche** *Mauro Porta*
10.15 Discussione
11.00 Coffee break

MALATTIE NEUROMUSCOLARI Moderatori: *M. Leone, G. Rinaldi, R. Scarpello*

11.15 **Neuropatia delle piccole fibre** *Lucio Santoro*
11.45 **Critical illness neuromyopathy** *Rocco Liguori*
12.15 **SLA: sfida diagnostica e attualità terapeutiche** *Salvatore La Spada, Cecilia Nozzoli*
13.15 Discussione
13.45 Lunch

14.30 **LETTURA MAGISTRALE:**
"La sclerosi multipla nell'era dei nuovi farmaci"
Introduzione: *Maria Trojano* Relatore: *Giancarlo Comi*

MALATTIE DISIMMUNI DEL S.N.C. Moderatori: *G. Coniglio, F. Lupo, M. Trojano*

15.00 **Sclerosi multipla e attività di malattia** *Augusto Rini*
15.30 **Encefalomieliti autoimmuni** *Bruno Giometto*
16.00 Discussione

Casi Clinici
Discussants: *N. Burdi, E. Ferrante, D. Grassi, V. Napoletano, A. Trabacca*

16.30 **Policondrite ricorrente ed encefalopatia disimmune** *Cristiana Coppola* (Bari-Carbonara)
Un caso di intossicazione acuta alimentare da botulino *Francesco Carnicella* (Andria)
Encefalopatia amiloide ad esordio infiammatorio *Gerardo Ciardo* (Tricase)
Parkinsonismo con atassia: problematiche diagnostiche *Vincenzo Toni* (Casarano)
Sindrome extrapiramidale emisomatica dx in soggetto con processo espansivo frontale sx *Emma Biancardi* (Taranto)
Sclerosi multipla, variante Marburg" *Aurora Fuiani* (Foggia)

17.30 Discussione
18.15 Termine dei lavori. Compilazione e consegna dei questionari ECM
18.30 Riunione soci SNO appulo-lucana con rinnovo Coordinamento reg.

LA PARTECIPAZIONE AL CORSO È GRATUITA. IL CORSO È RIVOLTO A: 100 PARTECIPANTI TRA **MEDICI CHIRURGI** (ORGANIZZAZIONE DEI SERVIZI SANITARI DI BASE; MEDICINA E CHIRURGIA DI ACCETTAZIONE E DI URGENZA; MEDICINA INTERNA; NEUROLOGIA; NEUROPSICHIATRIA INFANTILE; PEDIATRIA; NEUROCHIRURGIA; NEUROFISIOPATOLOGIA; NEURORADIOLOGIA; RADIOLOGIA; MEDICINA GENERALE (MEDICI DI FAMIGLIA); CONTINUITÀ ASSISTENZIALE; PEDIATRIA (PEDIATRI DI LIBERA SCELTA)); **INFERMIERI** (INFERMIERE, INFERMIERE PEDIATRICO), **FISIOTERAPISTI E TECNICI DI NEUROFISIOPATOLOGIA**.
LE ISCRIZIONI VERRANNO ACCETTATE IN ORDINE CRONOLOGICO E DOVRANNO ESSERE EFFETTUATE ENTRO IL 2 LUGLIO 2018. AL CORSO SONO STATI PREASSEGNA TI 8 CREDITI FORMATIVI ECM.

L'evento è stato accreditato nell'ambito del programma nazionale di Educazione Continua in Medicina (RES. N° 1072-229754). Il rilascio della certificazione dei crediti formativi è subordinato alla partecipazione effettiva all'intero programma formativo e al superamento della prova di valutazione finale.

Con il contributo incondizionato di



PER ISCRIZIONI

Inviare al numero di fax +39 1782 73 21 93
mail all'indirizzo: iscrizioni@sepas.it

SEGRETERIA ORGANIZZATIVA



Servizi per le Aziende in Sanità
Tel. 348 2498038

PROVIDER ECM



MEDICAL & SCIENTIFIC LEARNING
ID: 1072 ALBO NAZ. AGE.N.A.S.
www.mittmedical.com